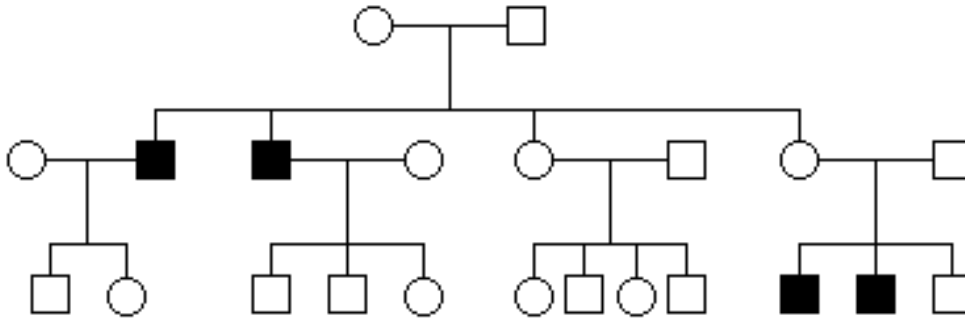


BIOLOGIA GEOLOGIA 4t ESO

HERÈNCIA L·LIGADA AL SEXE

14. En l'arbre genealògic següent s'enregistren els casos de daltonisme en una determinada família. Diguen quins són els genotips probables de tots els individus.



15. L'hemofília és una malaltia hereditària greu produïda per la falta d'un factor de coagulació sanguínia. És causada per un al·lel recessiu lligat al cromosoma X.

- Si una dona sana heterozigota (portadora) té fills amb un home sa, quina és la probabilitat de tenir fills o filles hemofílics?
- Si una dona sana heterozigota (portadora) té fills amb un home hemofílic, quina probabilitat hi ha de tenir fills o filles hemofílics?

16. Els cariotips següents pertanyen a cèl·lules de 2 hámsters:

HÀMSTER A	HÀMSTER B

- Quants cromosomes té l'espècie?
- Quants cromosomes hi hauria en el cariotip d'un espermatozoide o d'un òvul d'aquest hámster?
- Observes cap diferència entre els dos cariotips? La podries explicar?

BIOLOGIA GEOLOGIA 4t ESO

17. La calvície més freqüent ve determinada per un gen lligat al cromosoma Y. La Maria i en Joan, que és calb tenen un fill i una filla. Quina probabilitat té cadascun d'ells de quedar-se calb?

18. L'arbre genealògic de la figura següent mostra els descendents de la reina Victòria d'Anglaterra, alguns d'ells tenen una malaltia: l'hemofília. Digues quin tipus de transmissió hereditària segueix aquesta malaltia i proposa els genotips de cada persona.

